

UNIVERSITA' DELLA BASILICATA

REPORT SUI DATI DI ATENE

Conferenza stampa - 16 aprile 2014

Fonte dati GISS - Almalaurea



Report sui dati di Ateneo

- **Iscrizioni in aumento rispetto al precedente anno accademico ***
1.424 immatricolati (817 donne e 607 maschi) +14,19%
- **Trend in crescita dopo la «crisi» del 2007 ***
+ 3,2% rispetto al 2010
- **Medie in linea con il resto del Paese ****
Media voto di Laurea: 102,7
Media età di Laurea: 27,6 anni
Sei studenti su dieci sceglierebbero di nuovo lo stesso corso e lo stesso Ateneo
- **Livello tassazione tra i più bassi in Italia**
797 euro la media matematica, circa 700 la media dei pagamenti effettivi
(da 230 euro della fascia minima a 1.364 della massima aliquota)
rispetto a una media nazionale di circa 1.100 euro



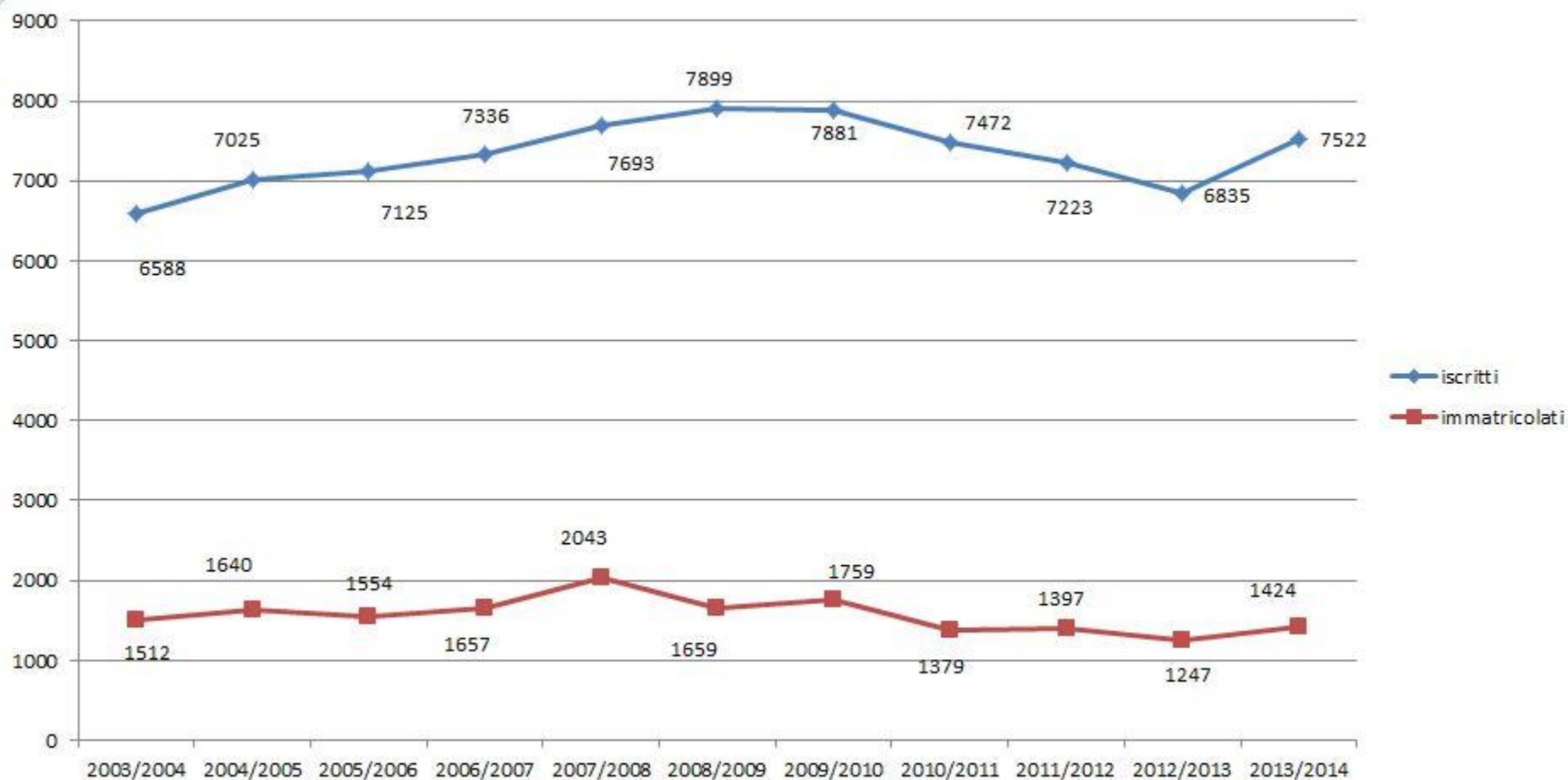
(*dati GISS, 14/04/2014)

(**dati Almalaurea 2013)





Andamento delle immatricolazioni e delle iscrizioni complessive



Andamento delle immatricolazioni e delle iscrizioni complessive

	2003/2004	2004/2005	2005/2006	2006/2007	2007/2008	2008/2009	2009/2010	2010/2011	2011/2012	2012/2013	2013/2014
iscritti	6588	7025	7125	7336	7693	7899	7881	7472	7223	6835	7522
immatricolati	1512	1640	1554	1657	2043	1659	1759	1379	1397	1247	1424
POPOLAZIONE TOTALE	6701	7161	7326	7586	7896	8030	7887	7473	7231	6835	7709

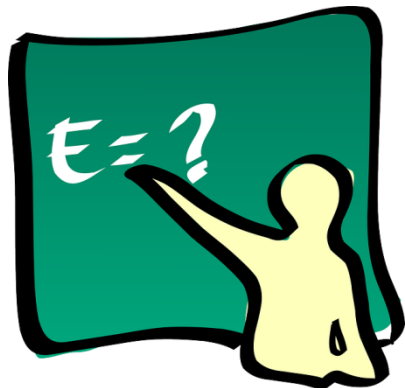
Rapporto tra diversi anni accademici



<i>Periodo di confronto</i>	IMMATRICOLATI	MEDIA NAZIONALE (Corsera)	ISCRITTI
2003/04 - 2013/14	-5,82%	-21,99%	+14,18%
2010/11 - 2013/14	+3,26%	*	+0,67%
2008/09 - 2013/14	-14,17%	-10,08%	-4,77%
2012/13 - 2013/14	+14,19%	-2,05%	+10%

Sono stati confrontati i dati relativi ai singoli anni accademici, e le medie nazionali estrapolate dalle tabelle pubblicate dal Corriere della Sera (12/04/2014)

I docenti dell'Unibas



Attualmente sono in servizio nell'Ateneo **311**
tra docenti di I° e II° fascia e ricercatori

Numero stabile dal 2012



Di cui:

- 58 di I° fascia
- 109 di II° fascia
- 144 ricercatori



Dip. Culture Europee e Med. 38

Dip. di Matematica: 44

Dip. Di Scienze: 71

Dip. Scienze Umane: 37

Scuola di Ingegneria: 67

Dip. Scienze Agrarie: 54



L'identikit dello studente Unibas

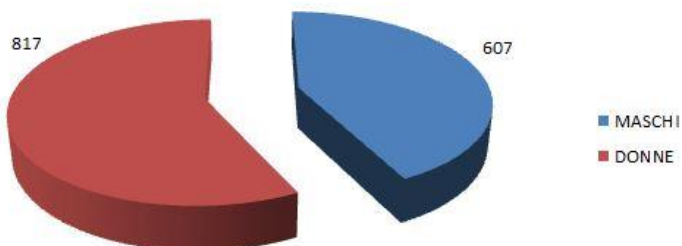
Iscritti Immatricolati Corso di Laurea; laurea Magistrale; Laurea Specialistica												
		Anno Accademico										
		2003/2004	2004/2005	2005/2006	2006/2007	2007/2008	2008/2009	2009/2010	2010/2011	2011/2012	2012/2013	2013/2014
Iscritti	Tot.	6588	7025	7125	7336	7693	7899	7881	7472	7223	6835	7522
	di cui F.	3646	3866	4020	4082	4275	4458	4375	4201	3996	3812	4275
di cui Immatricolati	Tot.	1512	1640	1554	1657	2043	1659	1759	1379	1397	1247	1424
	di cui F.	817	906	934	917	1209	923	967	754	715	705	817

Dati iscrizioni DI GENERE

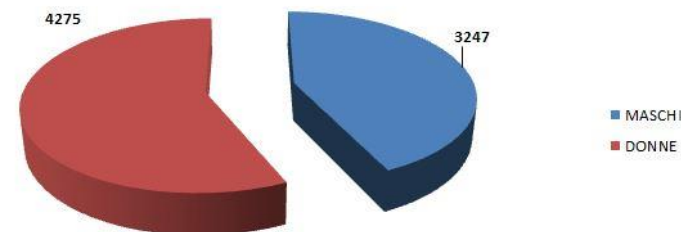
IMMATRICOLATI	2013/2014	
MASCHI	607	42,63%
DONNE	817	57,37%

ISCRITTI	2013/2014	
MASCHI	3247	43,20%
DONNE	4275	56,80%

2013/2014: Rapporto di genere Immatricolati



2013/2014: Rapporto di genere Iscritti





L'identikit dello studente Unibas



Età media della laurea: 27,6

26,7 la media in Italia (27,7 per le lauree magistrali)

Voto medio del diploma di scuola superiore: 81,6

82,5 la media in Italia

Voto medio degli esami: 26,1

26,3 la media in Italia

Voto medio della laurea: 102,7

Identico alla media in Italia



Confronti su base dei dati
AlmaLaurea 2013



L'identikit dello studente Unibas

Titolo di studio dei genitori:

- entrambi con laurea 4% (10,4% la media in Italia)
- uno solo con laurea 9,7% (16,8% la media in Italia)
- scuola media superiore 46,5% (47,2% la media in Italia)
- titoli inferiori o nessun titolo 38,7% (24,1% la media in Italia)



Classe sociale*:

- borghesia 11,7% (21,2% la media in Italia)
- classe media impiegatizia 24,6% (28,9% la media in Italia)
- piccola borghesia 24,9% (21,4% la media in Italia)
- classe operaia 36% (25,8% la media in Italia)

Residente in altra regione: 21,3% (media Italia 20,7%)

Residente nella stessa provincia: 69,3% (media Italia 52,5%)

*Definizioni
Almaurea 2013



L'identikit dello studente Unibas

Studio e lavoro:

Lavoratori studenti 9,3% (8,5% media Italia)

Lavoro occasionale o stagionale: 31,2% (37,6% media Italia)

Qualche domanda:

Media Italia

Media Unibas

	Media Italia	Media Unibas
Soddisfatto del corso di laurea	33,7%	40,4%
Soddisfatto del rapporto con i docenti	20,9%	28,2%
Valutazione strumenti informatici	35,9%	45,7%
Valutazione biblioteche	30,1%	21,3%
Si iscriverebbe di nuovo	68%	65%



*Dati su base
AlmaLaurea 2013*



L'identikit dello studente Unibas

Lo studente Unibas frequenta regolarmente i corsi durante l'anno; la metà degli iscritti riceve strumenti di sostegno al reddito e svolge stage riconosciuti dal corso di laurea



Hanno frequentato regolarmente (%):	
più del 75% degli insegnamenti previsti	69,4
tra il 50% e il 75%	19,6
tra il 25% e il 50%	4,8
meno del 25%	5,8
Hanno usufruito del servizio di borse di studio (%)	46,9
Hanno svolto tirocini/stage o lavoro riconosciuti dal corso di laurea (%)	49,6

Dati su base
Almaurea 2013



L'identikit dello studente Unibas

tre su dieci: media laureati Unibas che oggi lavora
(quattro su dieci la media nazionale)

Quattro su dieci sono in cerca di un lavoro
(3 su 10 media Italia)

Il 44% prosegue il lavoro iniziato prima della laurea
(39% la media nazionale)



CONDIZIONE OCCUPAZIONALE	ITALIA	BASILICATA
Tempo dalla laurea all'inizio della ricerca del primo lavoro	1,1 mesi	1,1 mesi
Tempo dall'inizio della ricerca al reperimento del primo lavoro	3,3 mesi	3,8 mesi
Tempo dalla laurea al reperimento del primo lavoro	4,3 mesi	4,9 mesi
Totale lavoro stabile	33,4%	34,5%
Diffusione del part-time	43,3%	41,5%
Lavora nel settore pubblico	17,8%	30,6%
Lavora nel settore privato	75,5%	64,6%
Settore agricolo	1,5%	7,0%
Settore industria	13,6%	17,9%
Settore servizi	83,1%	75,1%
Guadagno netto mensile uomini	1,056 euro	958 euro
Guadagno netto mensile donne	827 euro	797 euro

Dati su base
Almalaurea 2013

Qualche altro dato anagrafico nazionale

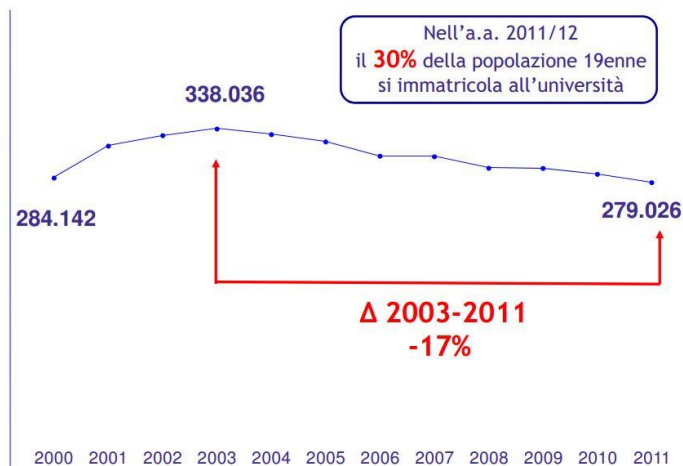
fonte:
elaborazioni
su dati ISTAT



valori
assoluti

- Il calo anagrafico nazionale della fascia d'età 18-19 anni
- La diminuzione, a causa della crisi dei 19enni che si iscrivono a un'università

Fonte: MIUR



valori
assoluti

Dati su base
AlmaLaurea 2013



Un accenno alla ricerca

L'università della Basilicata è quarta, a livello nazionale, (dopo La Sapienza, Pisa e Trieste e su 95 atenei), per la cooperazione con il contesto produttivo locale e nazionale, e per la capacità di attrarre finanziamenti da soggetti (pubblici e privati) esterni all'accademia, 38/a per la qualità delle pubblicazioni scientifiche, e a metà classifica per il numero complessivo di attività.

I dati emergono dalla ricerca nazionale realizzata dall'Anvur (Agenzia nazionale di valutazione del sistema universitario e della ricerca) su 95 strutture italiane e 12 enti.

