



Università degli Studi della Basilicata

Didattica a Distanza

Proiettare Smartphone e Tablet Android su PC Windows

Di seguito si riporta una breve guida dell'utilizzo dell'applicazione LetsView, che consente di condividere i contenuti dello schermo dello Smartphone o tablet con sistema operativo Android sul PC Windows

Funzioni

1. Lavagna

L'uso della funzione lavagna consente di disegnare con il mouse del PC.

2. Registrazione

La funzione di registrazione consente di registrare video e audio. Durante una sessione di streaming live, è possibile condividere i video con gli studenti.

3. Immagine dello schermo

La funzione screenshot consente di fotografare ciò che si sta visualizzando sullo smartphone

4. Controllo PowerPoint

Questa funzione consente di utilizzare il telefono cellulare come telecomando per le presentazioni.

5. Scansione su Connetti

LetsView consente di visualizzare il telefono in modalità wireless sul PC non appena si esegue la scansione del codice QR.

6. Codice PIN

La connessione con codice PIN consente di connettersi rapidamente a più dispositivi facilmente.

Step 1 – Download

Scaricare l'applicazione sia sul PC che sullo Smartphone

PC Windows

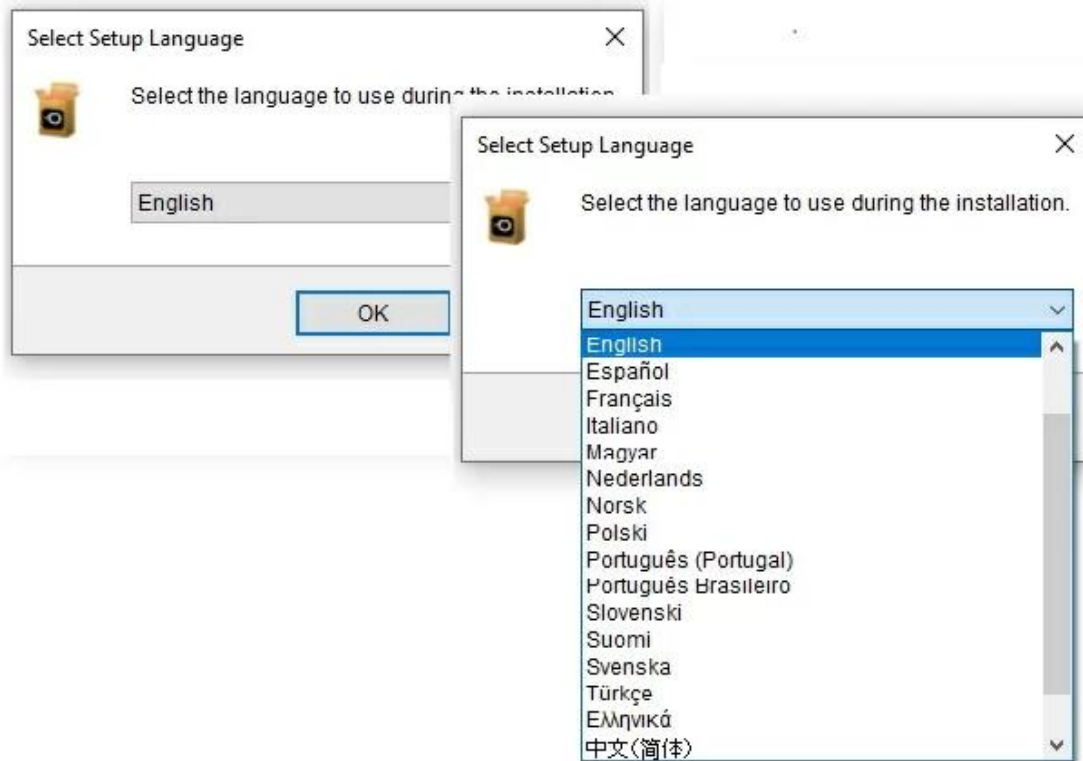
<https://download.aoscdn.com/down.php?softid=letsview>

Smartphone Android

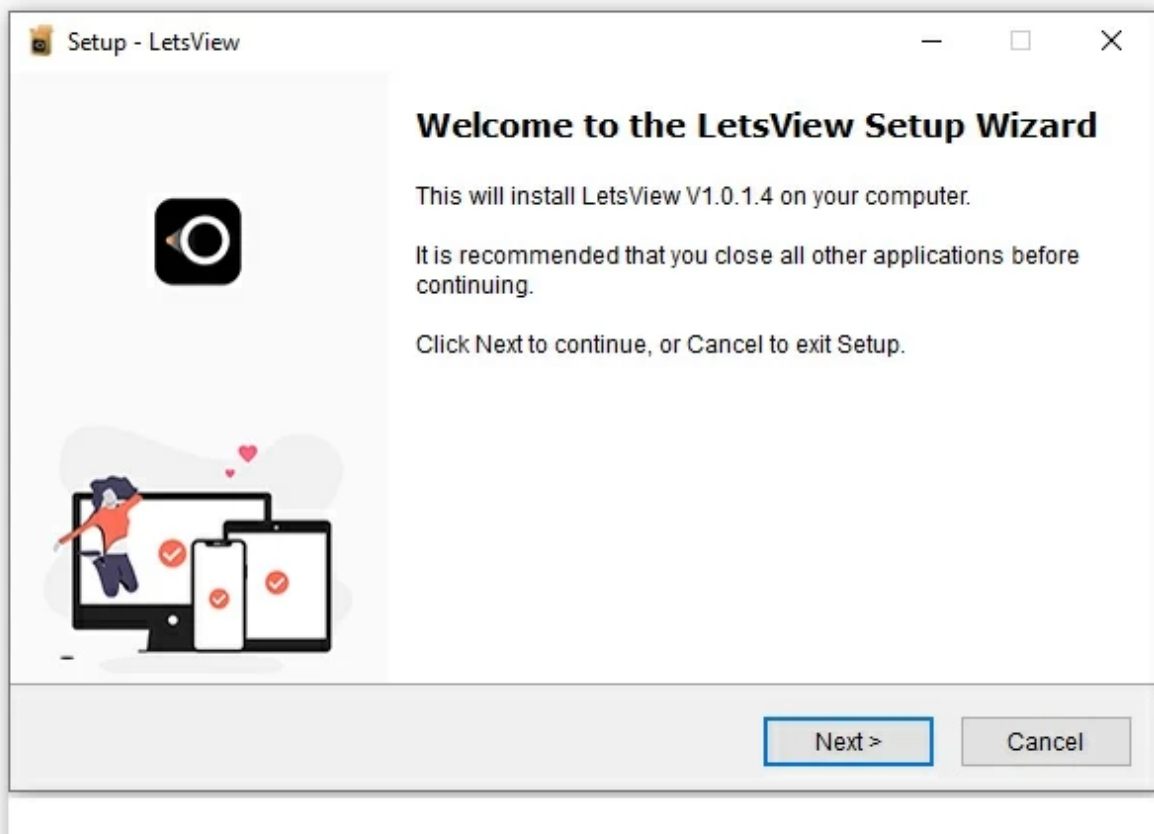
<https://play.google.com/store/apps/details?id=com.apowersoft.letsview>

Step 2 - Installazione

1. Selezionare la lingua

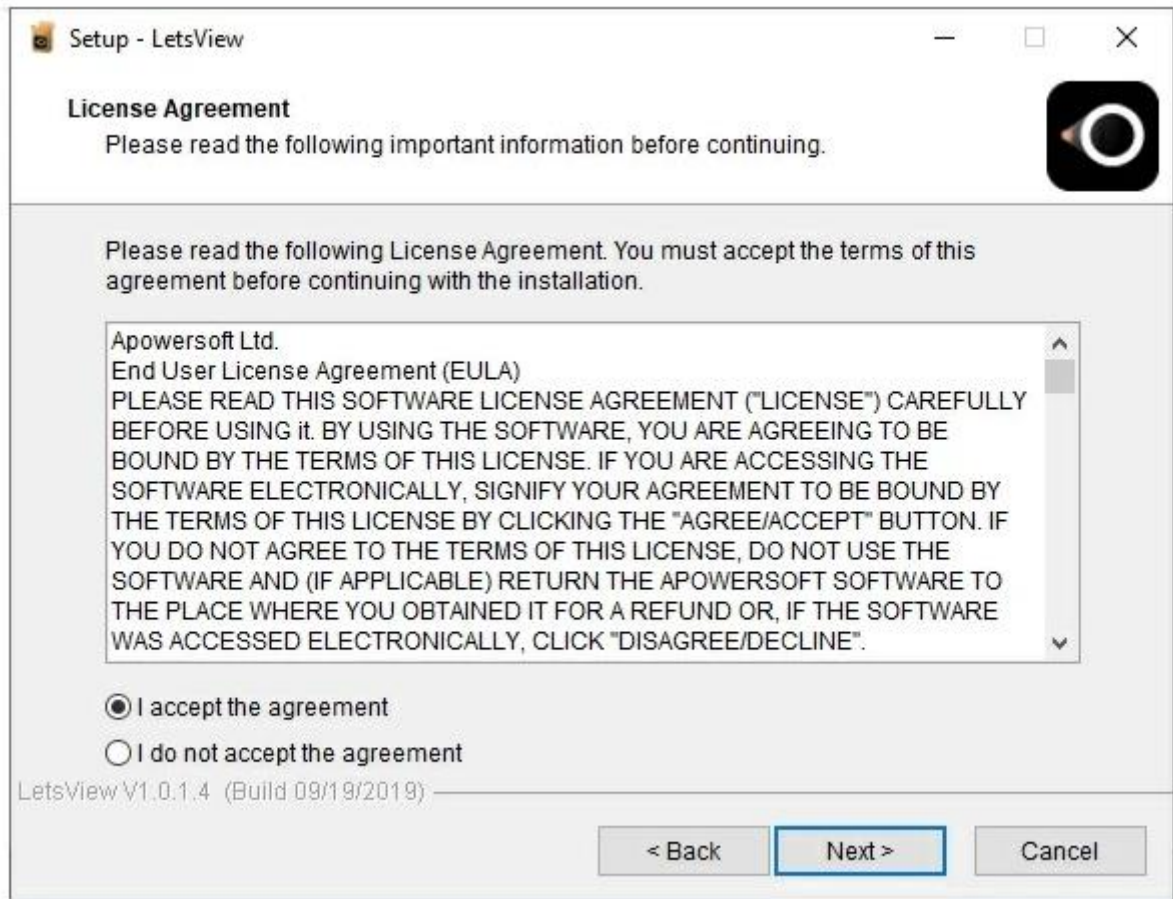


1. Cliccare su **Next**



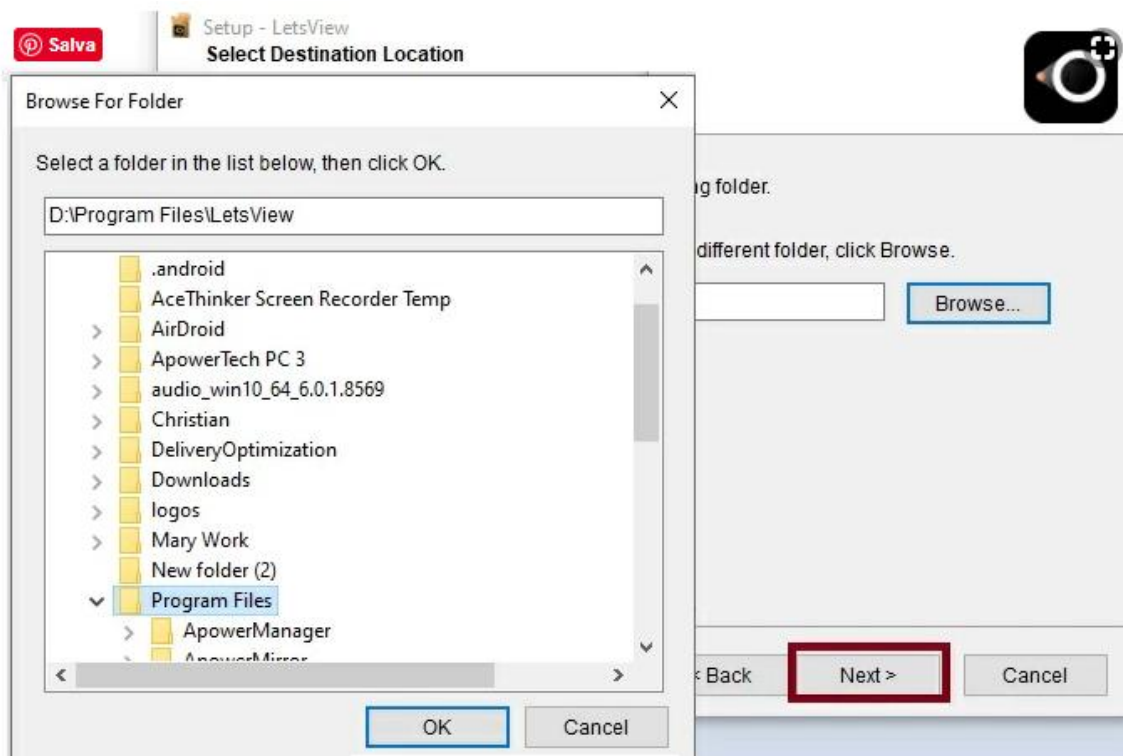
2.

3. Accettare le condizioni d'uso e cliccare su **Next**

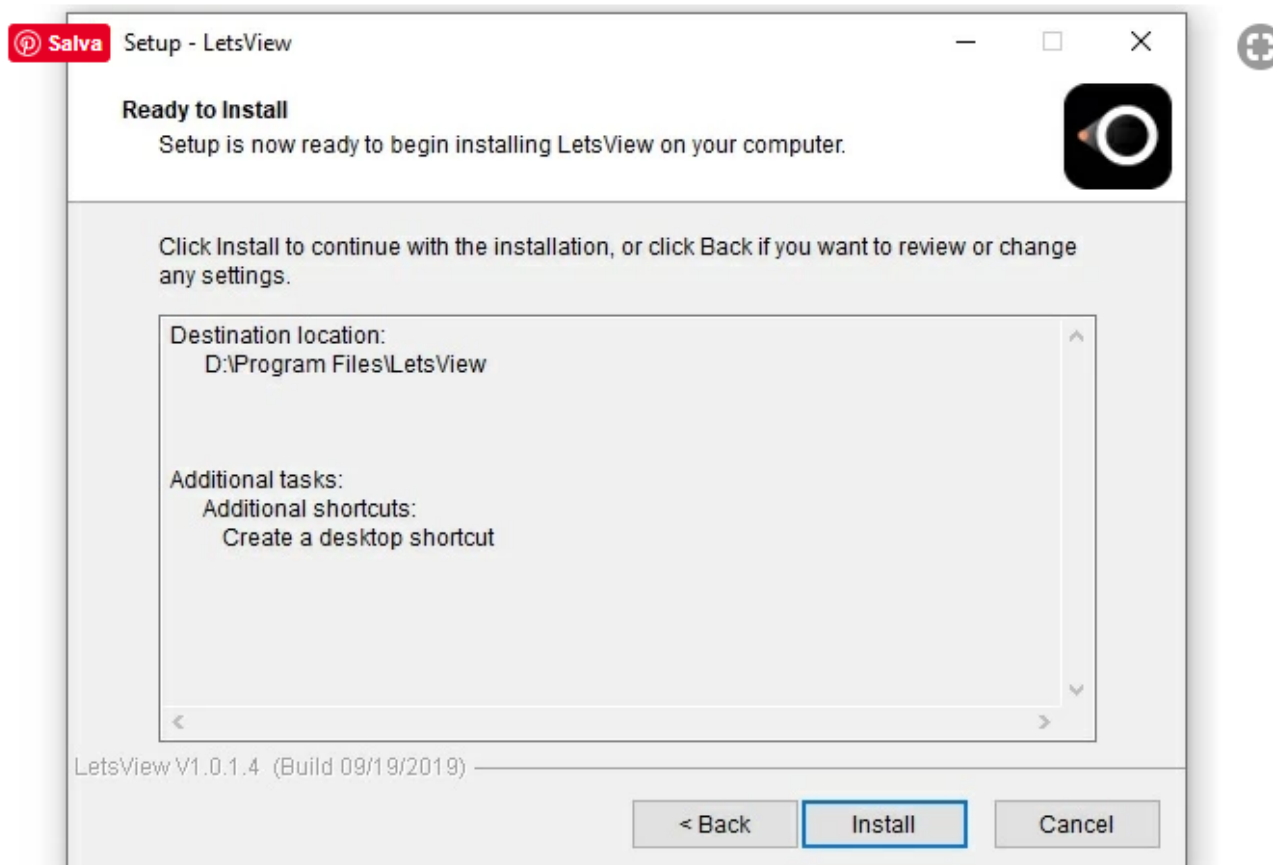


4.

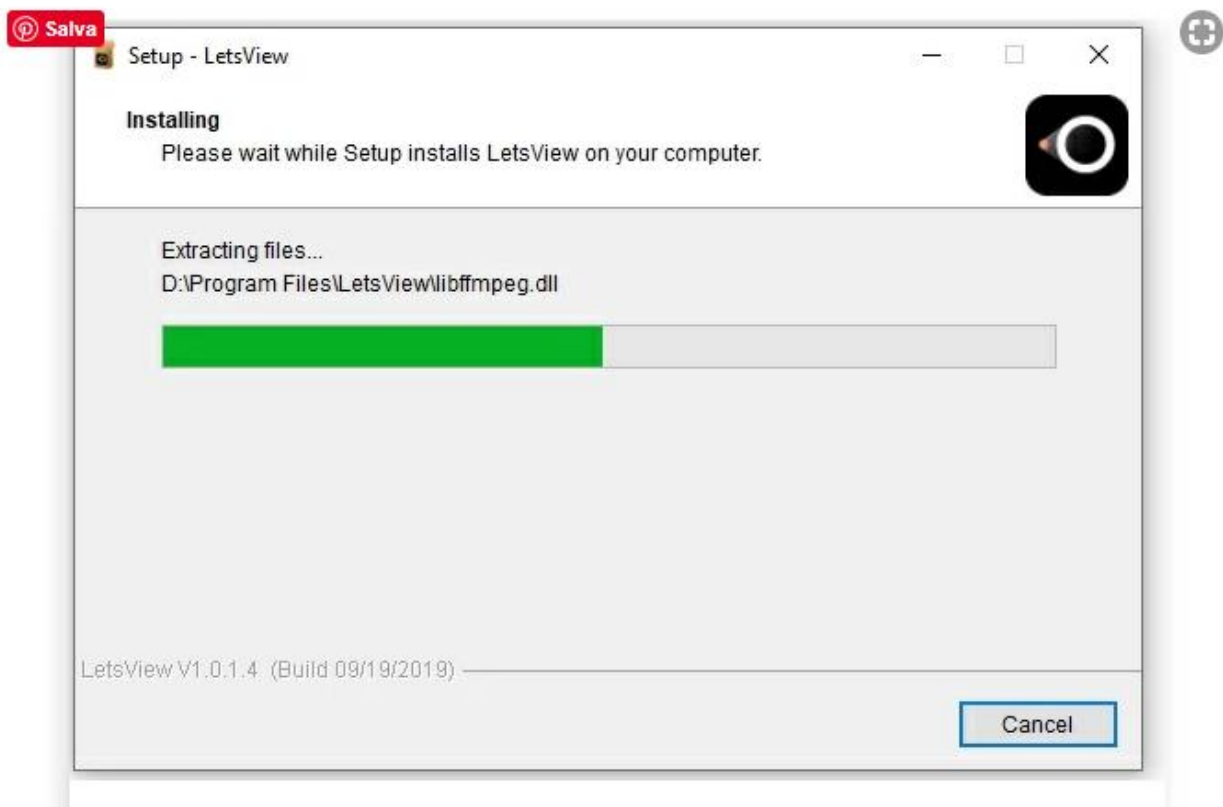
5. Selezionare la cartella di destinazione e premere **Next**



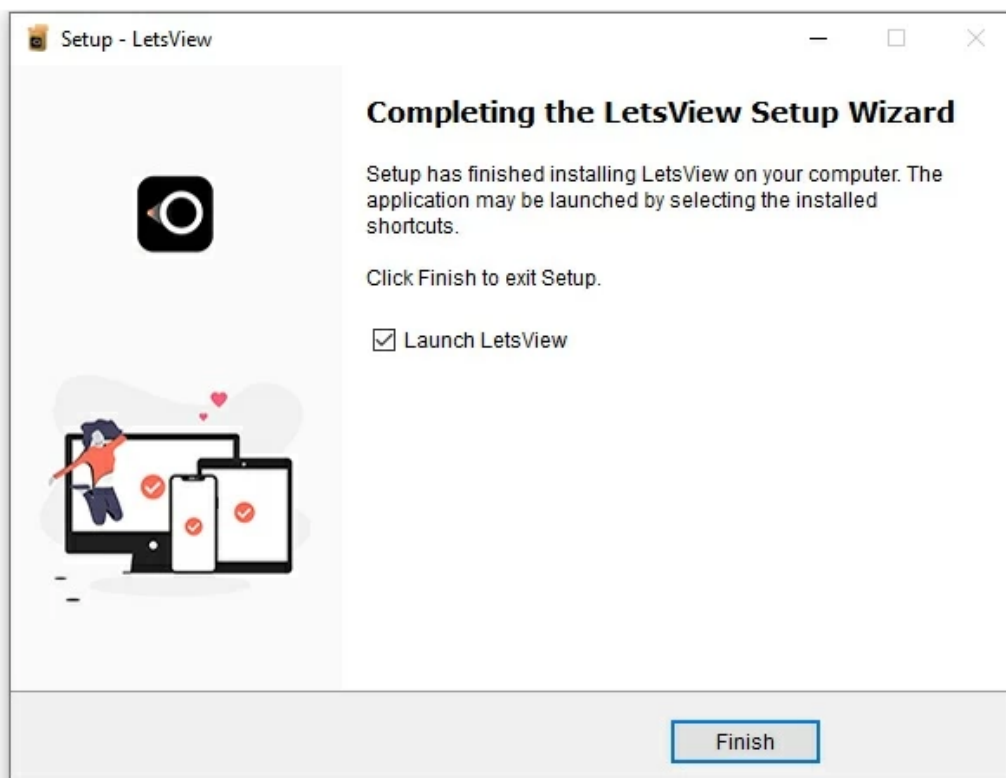
6. Successivamente cliccare su **Install**



7. Attendere la fine dell'installazione



8. Una volta terminata l'installazione premere **Finish** e lanciare l'applicazione



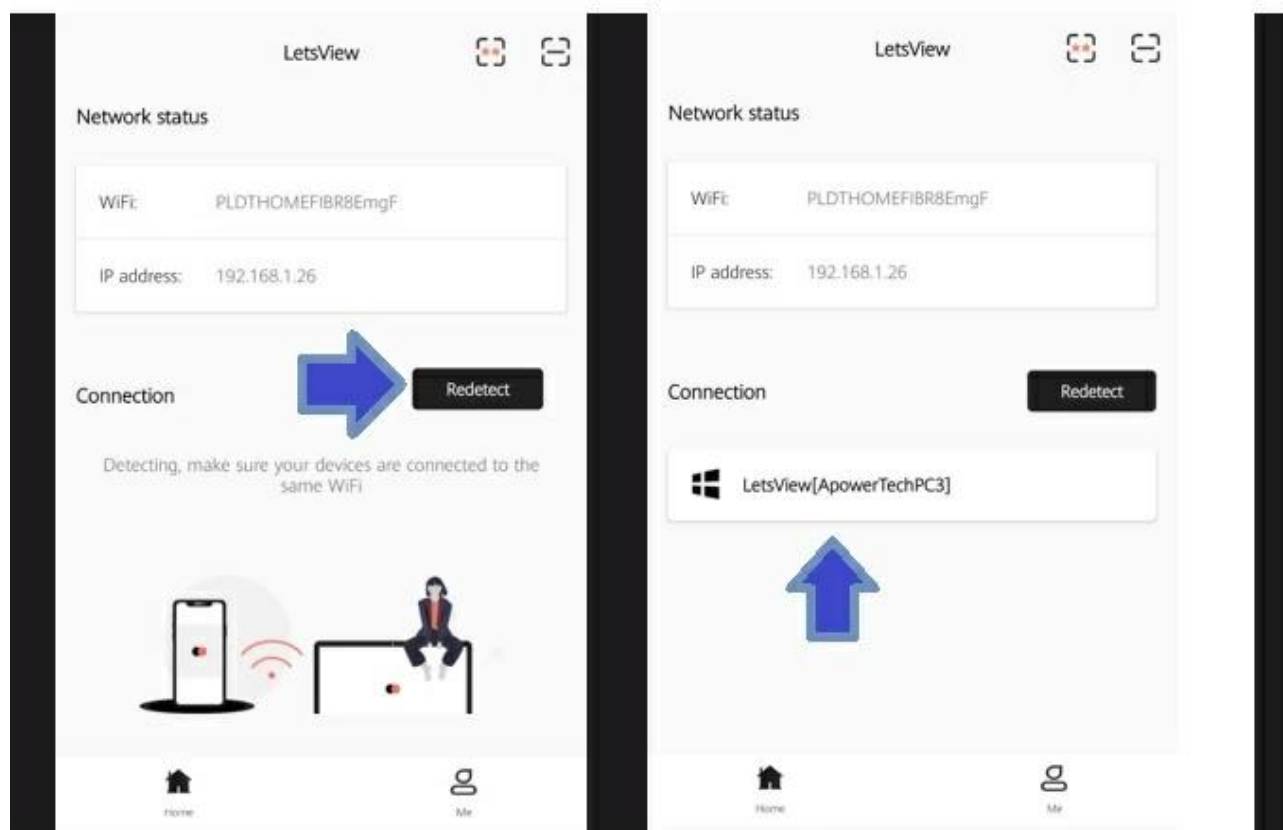
Step 3 -Scaricare l'applicazione sullo Smartphone da Play Store .

Per i sistemi Android l'app è in cinese; all'avvio, dopo averla scaricata, è necessario cliccare sul tasto a destra

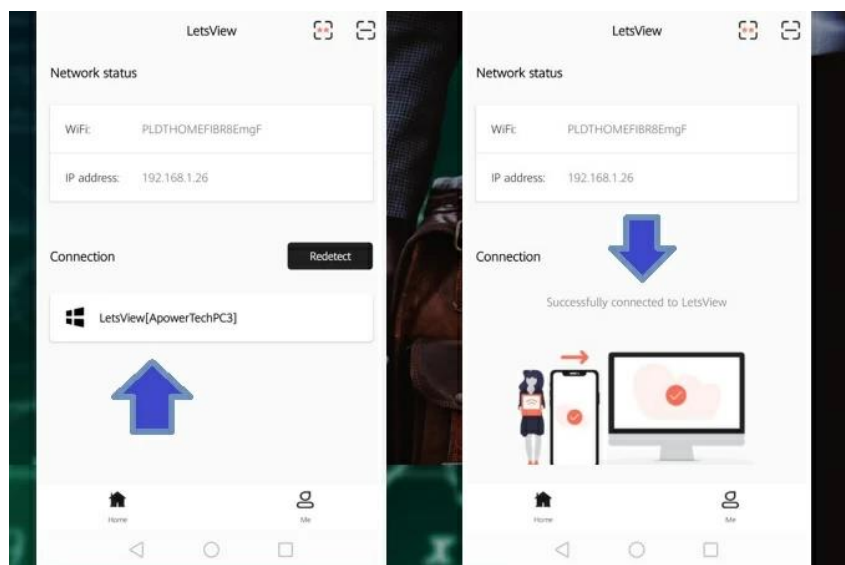


Step 4 - Stabilire una connessione tra PC e Smartphone Android

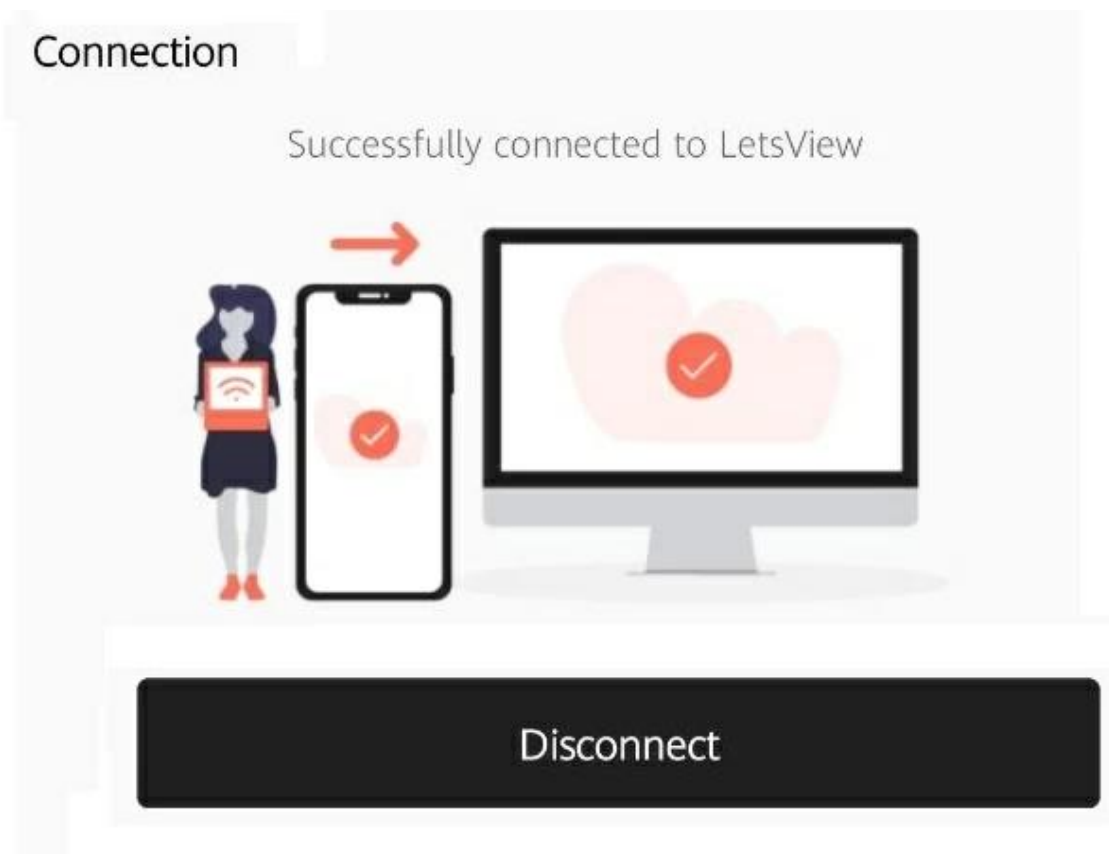
1. Collegare il proprio telefono Android e PC allo stesso WiFi e assicurarsi di avere l'applicazione aperta su entrambi i dispositivi



2. Scegliere "LetsView + il nome del PC" nell'elenco



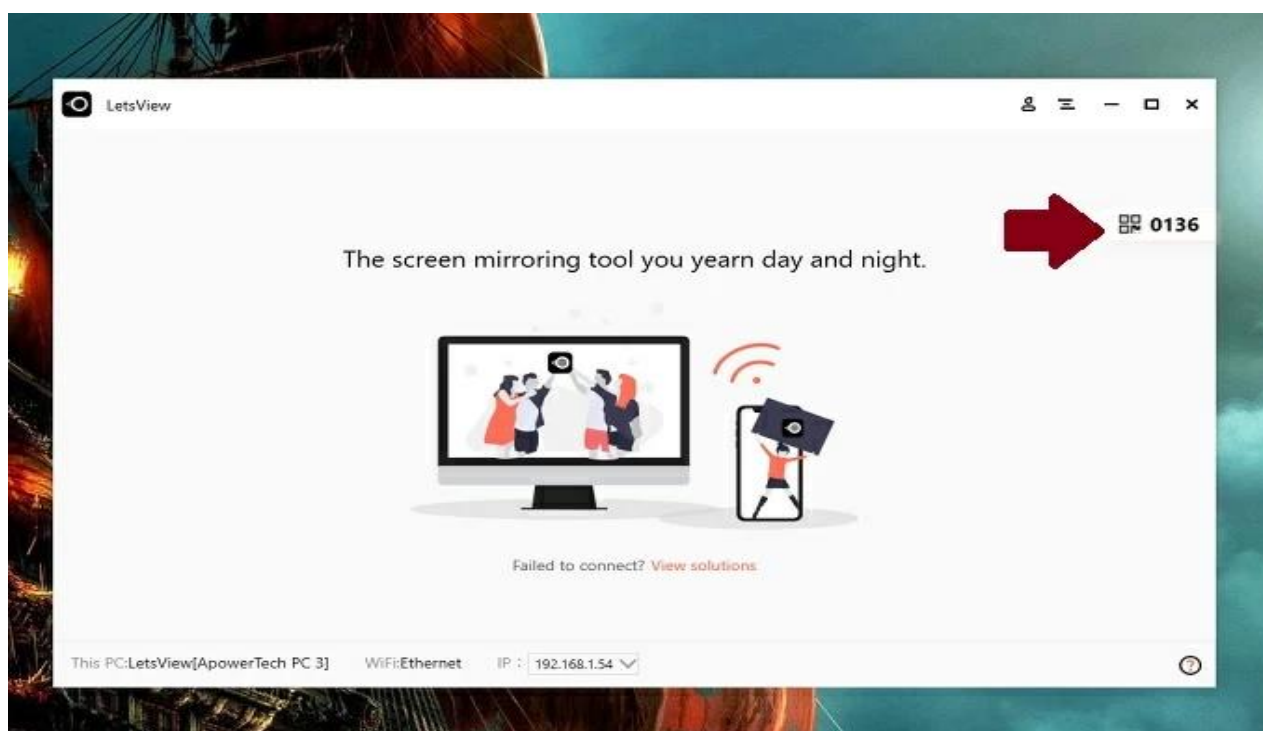
3. Verrà visualizzata una notifica sul proprio telefono Android. Toccare "INIZIA ORA" e lo schermo del telefono verrà visualizzato sul PC



Se il dispositivo non viene rilevato, cliccare sulle due icone situate nell'angolo in alto a destra e scegliere la modalità di connessione (PIN o QR code)

QR Code

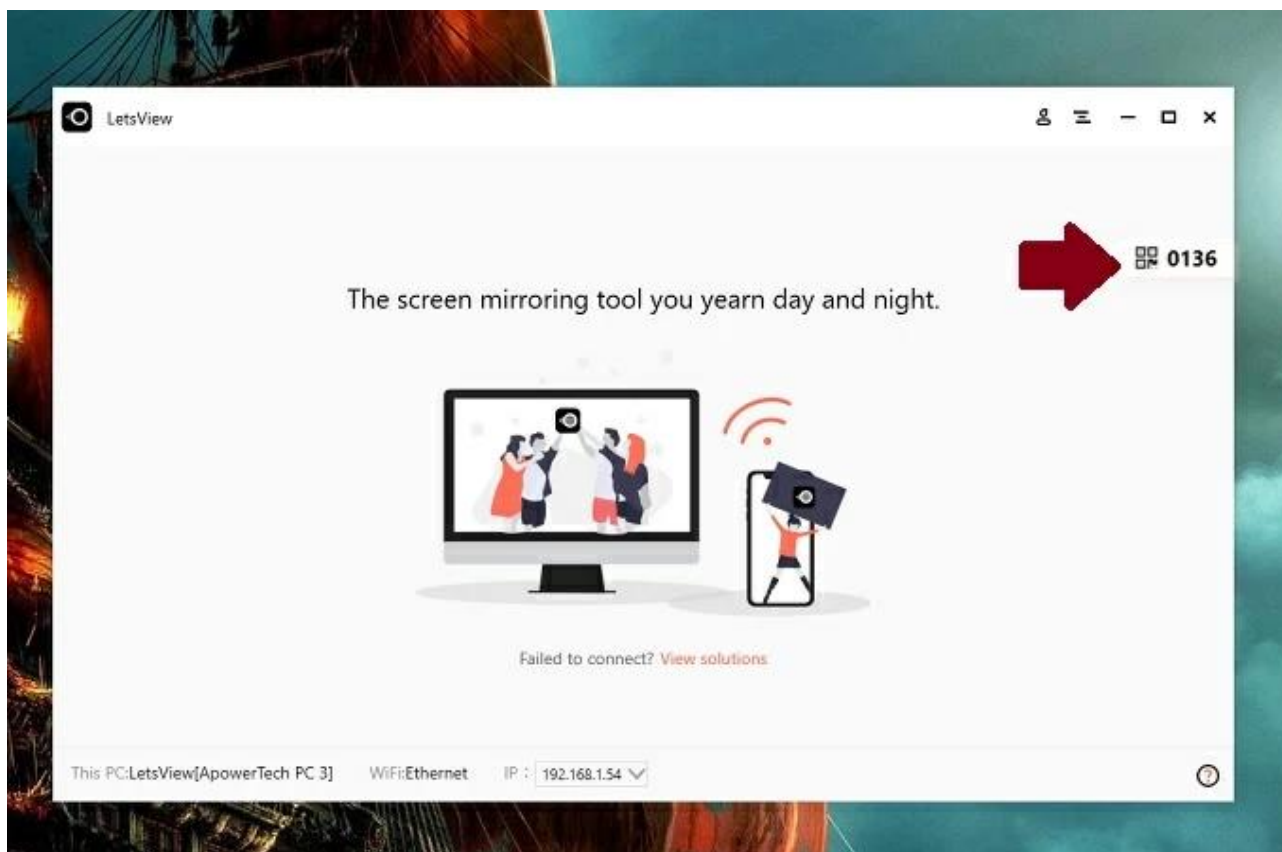
1. Collegare il telefono e PC allo stesso WiFi
2. Eseguire LetsView sul computer e fare clic sull'icona del codice a destra



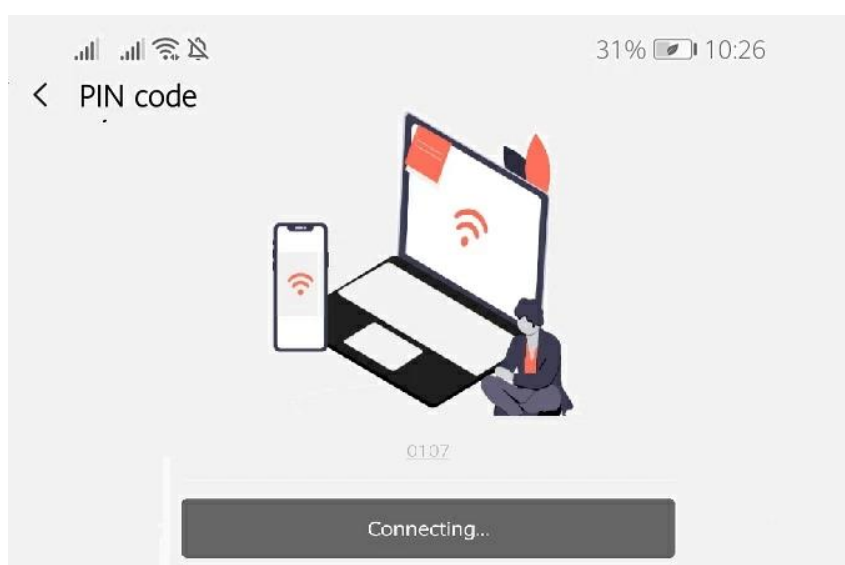
3. Eseguire LetsView sul telefono e toccare la seconda icona nell'angolo in alto a destra. Scansionare il codice QR sul computer, quindi lo schermo del telefono verrà duplicato

Codice PIN

1. Collegare il telefono e PC allo stesso WiFi
2. Eseguire LetsView sul computer e fare clic sull'icona del codice a destra, dove è indicato il codice PIN



3. Aprire LetsView sul telefono e toccare la prima icona nell'angolo in alto a destra. Immettere il codice PIN sul telefono, quindi lo schermo verrà trasmesso in streaming.



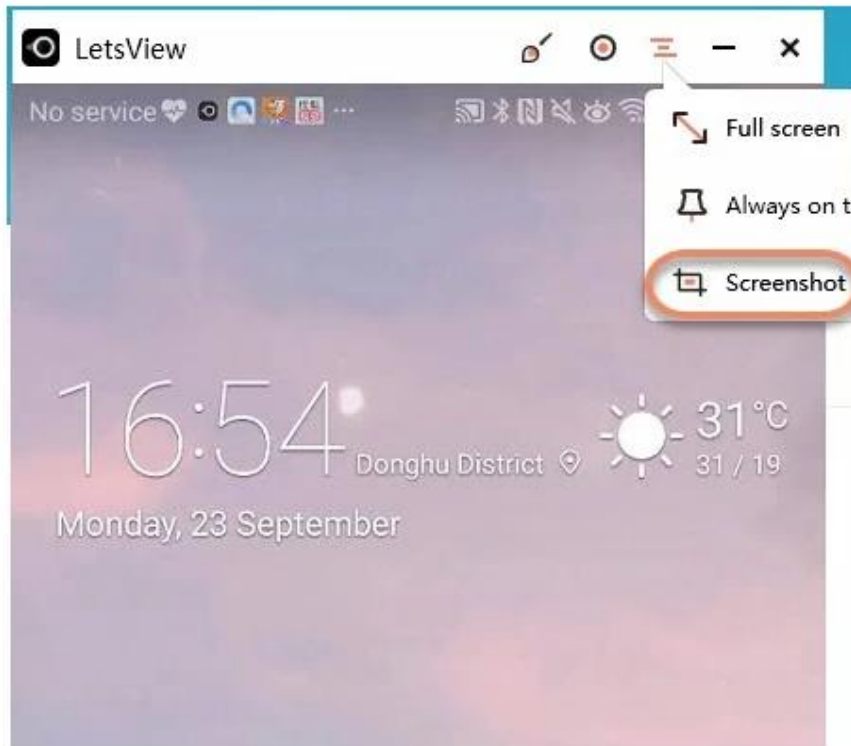
Caratteristiche principali

Alcune caratteristiche di LetsView una volta attivato lo screen mirroring

E' possibile scegliere di collegare il cellulare al PC scegliendo **"Phone Screen Mirroring"** o viceversa scegliendo **"Computer Screen Mirroring"**, e pertanto sarà possibile visualizzare le applicazioni riportate di seguito rispettivamente sul PC e sullo Smartphone

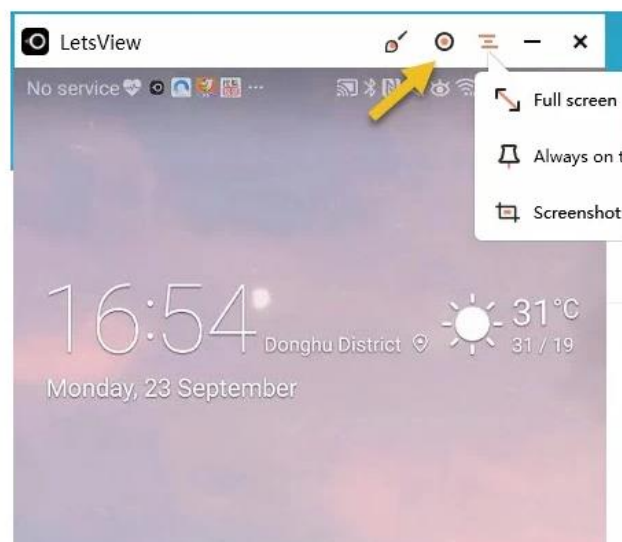
Realizzare screenshot

Dopo aver collegato la schermata del proprio smartphone al pc, premendo sulla terza icona nell'angolo in alto a destra si attiva la funzione screenshot, permettendo di salvare il contenuto sul pc



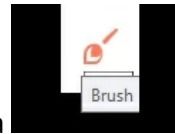
Registrare

Premendo sull'icona "Record" è possibile registrare la schermata, cliccando nuovamente su "Record" la registrazione si interrompe ed è possibile salvare il video sul computer

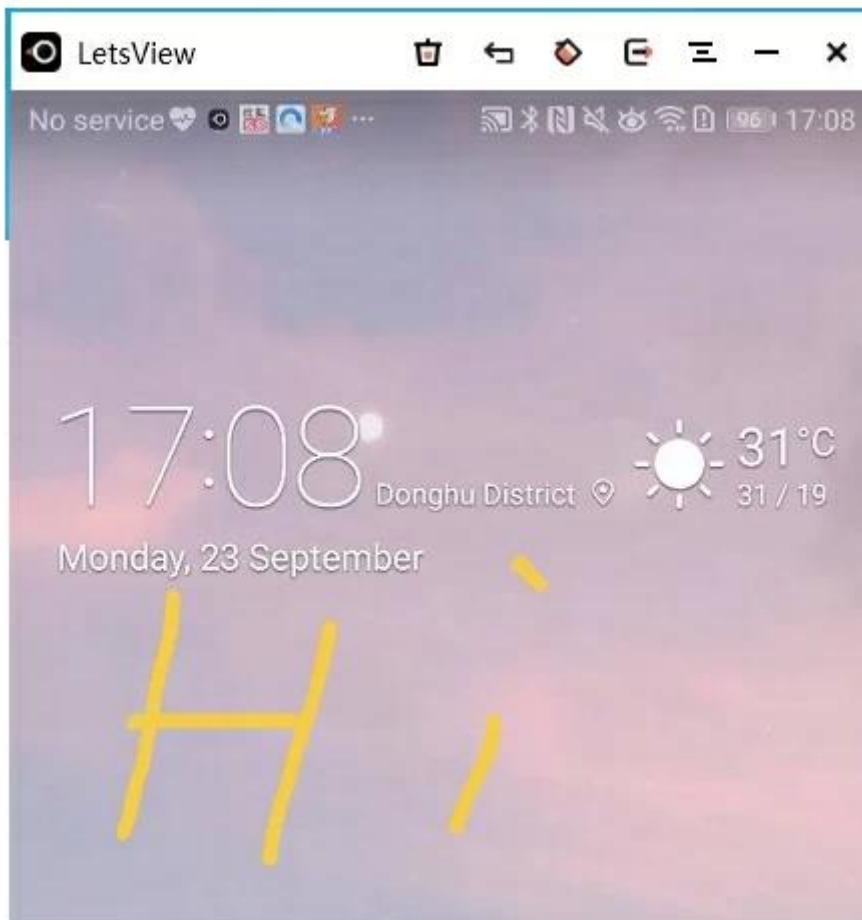


Lavagna

Il programma permette di poter disegnare o scrivere sullo schermo durante le sessioni di mirroring,



muovendo il mouse sullo schermo. Selezionare sull'icona per iniziare a disegnare



Cliccare su "Me" sull'app LetsView per Android e scegliere "Brush"

