

**Università degli Studi della Basilicata**

**Esami di Stato per l'abilitazione all'esercizio della professione di ARCHITETTO**

**Prima sessione 2024 - 31 luglio**

**SETTORE ARCHITETTURA IUNIOR- SEZIONE B**

**Traccia n. 1 A**

**PROVA PRATICA**

Oggetto della prova

Il Candidato imposti il progetto di un piccolo padiglione informativo ad un piano.

Il padiglione, che in pianta misura 4.5 m X 6,8 m, e posto all'interno di una corte-giardino, di dimensioni 30 m x 20 m, (il lato lungo orientato NORD-SUD, mentre il lato corto: EST-OVEST) all'ingresso di un'area museale, ed è dotato delle seguenti connotazioni spaziali e funzionali minime:

- una biglietteria con spazio per il personale;
- uno spazio informativo con esposte alle pareti mappe e percorsi informativi.

Il padiglione dovrà essere concepito come una struttura leggera, facilmente smontabile, in acciaio o legno, con tamponature prefabbricate, tali da garantire il massimo comfort interno.

**ELABORATI RICHIESTI:**

- Schema planimetrico del cortile con l'inserimento del padiglione, indicandone l'orientamento;
- Piante, sezioni e prospetti in scala 1:50;
- Almeno una sezione significativa in scala 1:20, che evidenzi le principali connessioni tecnologiche (attacco a terra, tamponature, nodi tra elementi verticali ed orizzontali);
- uno schema assonometrico di assemblaggio delle parti.

Ad integrazione, ma facoltativamente, il candidato potrà fornire disegni o studi tridimensionali che definiscano l'idea volumetrica e architettonica.

I disegni potranno essere realizzati a mano libera purché ampiamente quotati ed eseguiti in scala.

**Università degli Studi della Basilicata**

**Esami di Stato per l'abilitazione all'esercizio della professione di ARCHITETTO**

**Prima sessione 2024 - 31 luglio**

**SETTORE ARCHITETTURA IUNIOR- SEZIONE B**

**Traccia n. 2 A**

**PROVA PRATICA**

*Oggetto della prova*

Su un terreno in declivio (30%) posto di fronte al mare, il Candidato progetti una casa monofamiliare con giardino.

Il lotto è di forma rettangolare di dimensioni 80 m x 40 m; uno dei lati minori (il lato a valle) è rivolto verso il mare. L'accesso carrabile all'edificio avviene mediante una strada bianca posta sul lato a monte del lotto.

L'edificio presenterà una superficie inferiore a mq 120. Le coperture sono a giardino pensile praticabile.

Il Candidato completi gli altri dati di progetto relativi, all'orientamento, alle caratteristiche del lotto, alle condizioni al contorno.

**ELABORATI RICHIESTI:**

- Planivolumetrico con sistemazione del giardino (scala 1:200);
- Pianta/e (con arredo), una sezione significativa e almeno un prospetto (scala 1:100);
- Almeno una vista prospettica/assonometrica con tecnica libera.

Ad integrazione, ma facoltativamente, il candidato potrà fornire disegni o studi tridimensionali che definiscano l'idea volumetrica e architettonica.

I disegni potranno essere realizzati a mano libera purché ampiamente quotati ed eseguiti in scala.

**Università degli Studi della Basilicata**

**Esami di Stato per l'abilitazione all'esercizio della professione di ARCHITETTO**

**Prima sessione 2024 - 31 luglio**

**SETTORE ARCHITETTURA IUNIOR- SEZIONE B**

**Traccia n. 3 A**

**PROVA PRATICA**

*Oggetto della prova*

Il candidato sviluppi il progetto di un edificio destinato a ristorazione, con sviluppo libero in pianta. La superficie lorda dell'edificio è compresa fra mq 200 e mq 300. L'area disponibile, parte di un insediamento di periferia urbana di media densità, è di forma rettangolare su di un terreno pianeggiante di 80 m x 50 m, con il lato maggiore orientato est-ovest ed è servita da una viabilità carrabile posta lungo il lato sud.

Sono richiesti parcheggi privati nella misura di 1 mq ogni 10 mc.

**ELABORATI RICHIESTI:**

- Planovolumetrico con sistemazioni esterne scala 1:200
- Pianta/e, almeno un prospetto e una sezione significativa scala 1 :100
- Almeno una vista prospettica/assonometrica con tecnica libera.

Ad integrazione, ma facoltativamente, il candidato potrà fornire disegni o studi tridimensionali che definiscano l'idea volumetrica e architettonica.

I disegni potranno essere realizzati a mano libera purché ampiamente quotati ed eseguiti in scala.

**Università degli Studi della Basilicata**

**Esami di Stato per l'abilitazione all'esercizio della professione di ARCHITETTO**

**Prima sessione 2024 - 31 luglio**

**SETTORE ARCHITETTURA IUNIOR- SEZIONE B**

**Traccia n. 1 B**

**PROVA PRATICA**

Oggetto della prova

Il candidato progetti il completamento di un edificio a un solo piano del quale sono state realizzate le sole strutture di fondazione (a platea) e le chiusure perimetrali (in blocchi di laterizio portanti da 25 cm di spessore e con altezza 3,2 m). la platea misura 16 m x 6 m mentre l'asse della muratura perimetrale si attesta su un rettangolo 15 m x 5 m in cui il lato lungo è orientato est-ovest. L'edificio è suddiviso in tre campate: due da 6 m (interasse) e una centrale da 3 m (interasse). Ogni campata dispone, al centro, di aperture di 1,2 m di larghezza dalla platea fino a 2,7 m di quota sui lati est e ovest.

L'edificio deve ospitare una coppia ed essere dotato di camera matrimoniale, bagno principale, soggiorno con angolo cottura e bagno giorno (gabinetto e lavandino).

ELABORATI RICHIESTI:

- Pianta quotata e dotata di arredi in scala 1:100;
- Sezione longitudinale significativa e prospetti in scala 1:100;
- Dettagli attacco a terra e copertura in scala 1:20.

Ad integrazione, ma facoltativamente, il candidato potrà fornire disegni o studi tridimensionali che definiscano l'idea volumetrica e architettonica.

I disegni potranno essere realizzati a mano libera purché ampiamente quotati ed eseguiti in scala.

**Università degli Studi della Basilicata**

**Esami di Stato per l'abilitazione all'esercizio della professione di ARCHITETTO**

**Prima sessione 2024 - 31 luglio**

**SETTORE ARCHITETTURA IUNIOR- SEZIONE B**

**Traccia n. 2 B**

**PROVA PRATICA**

Oggetto della prova

Considerato lo sforzo che le amministrazioni pubbliche stanno approfondendo per incrementare e sostenere la mobilità sostenibile e, che una delle modalità prevalenti è quella ciclabile, uno dei maggiori problemi che si riscontra nelle aree metropolitane è rappresentato dalla disponibilità di stalli coperti e sicuri che permettano il ricovero dei mezzi privati.

Il candidato proponga una soluzione modulare, basata su una dimensione planimetrica 4 m X 2 m e altezza massima in gronda di 3 m, posizionabile su pavimentazione ciclopedonale esistente, che:

- sia protetta dalla intemperie;
- garantisca la sicurezza dei mezzi;
- consenta un facile trasporto dei materiali, assemblaggio ed eventuale disassemblaggio in tempi contenuti;
- sia autosostenibile dal punto di vista energetico e connessa alla rete internet;
- possa anche essere parzialmente utilizzata come stazione di ricarica di veicoli elettrici.

**ELABORATI RICHIESTI:**

- Planimetria generale in scala 1:50 con indicazione della eventuale composizione di due o più moduli e inserimento nel contesto urbano;
- Planimetria del modulo in scala 1:20;
- Planimetria delle coperture del modulo in scala 1:20;
- Due sezioni significative del modulo in scala 1:20;
- Due prospetti del modulo in scala 1:20;
- Dettagli tecnologici in scala adeguata, comprese le soluzioni inerenti la modularità degli stessi.

Ad integrazione, ma facoltativamente, il candidato potrà fornire disegni o studi tridimensionali che definiscano l'idea volumetrica e architettonica.

I disegni potranno essere realizzati a mano libera purché ampiamente quotati ed eseguiti in scala.

**Università degli Studi della Basilicata**

**Esami di Stato per l'abilitazione all'esercizio della professione di ARCHITETTO**

**Prima sessione 2024 - 31 luglio**

**SETTORE ARCHITETTURA IUNIOR- SEZIONE B**

**Traccia n. 3 B**

**PROVA PRATICA**

*Oggetto della prova*

Il candidato progetti il completamento di un edificio a un solo piano del quale sono state realizzate le sole strutture di fondazione (a platea) e le chiusure perimetrali (in pannelli X-Lam da 12,5 cm di spessore e con altezza 3,2 m). La platea misura 16 m x 6 m mentre l'asse della muratura perimetrale si attesta su un rettangolo 15 m x 5 m in cui il lato lungo è orientato est-ovest. L'edificio è suddiviso in tre campate: due da 6 m (interasse) e una centrale da 3 m (interasse). Ogni campata dispone, al centro, di aperture di 1,2 m di larghezza dalla platea fino a 2,7 m di quota sui lati est e ovest.

L'edificio deve ospitare una coppia ed essere dotato di camera matrimoniale, bagno principale, soggiorno con angolo cottura e bagno giorno (gabinetto e lavandino).

**ELABORATI RICHIESTI:**

- Pianta quotata e dotata di arredi in scala 1:100;
- Sezione longitudinale significative e prospetti in scala 1:100;
- Dettagli attacco a terra e copertura in scala 1:20.

Ad integrazione, ma facoltativamente, il candidato potrà fornire disegni o studi tridimensionali che definiscano l'idea volumetrica e architettonica.

I disegni potranno essere realizzati a mano libera purché ampiamente quotati ed eseguiti in scala.

**ESTRATTO**  


**Università degli Studi della Basilicata**

**Esami di Stato per l'abilitazione all'esercizio della professione di ARCHITETTO**

**Prima sessione 2024 - 31 luglio**

**SETTORE ARCHITETTURA IUNIOR- SEZIONE B**

**Traccia n. 1 C**

**PROVA PRATICA**

Oggetto della prova

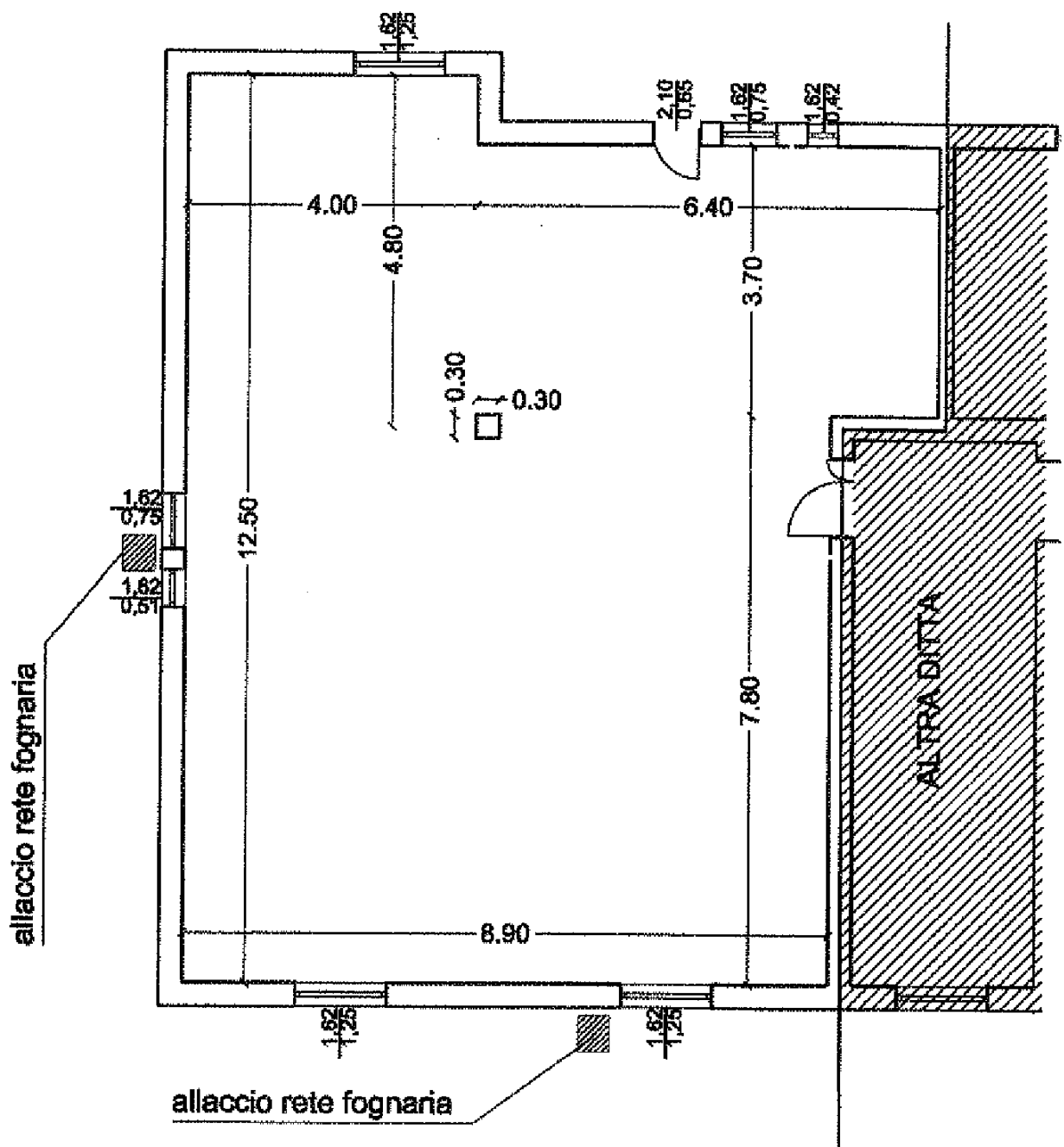
Data la pianta qui rappresentata fuori scala, il candidato la disegni in scala 1:50 e progetti la distribuzione interna per ottenere un B&B con 3 posti letto con bagno e sala per colazioni con angolo cottura.

**ELABORATI RICHIESTI:**

- una pianta arredata in scala 1:50;
- una sezione significativa arredata in scala 1:50;
- il disegno di un particolare architettonico in scala 1:10.

Ad integrazione, ma facoltativamente, il candidato potrà fornire disegni o studi tridimensionali che definiscano l'idea volumetrica e architettonica.

I disegni potranno essere realizzati a mano libera purché ampiamente quotati ed eseguiti in scala.



allaccio rete fognaria

allaccio rete fognaria

ALTRA DITTA



**Università degli Studi della Basilicata**

**Esami di Stato per l'abilitazione all'esercizio della professione di ARCHITETTO**

**Prima sessione 2024 - 31 luglio**

**SETTORE ARCHITETTURA IUNIOR- SEZIONE B**

**Traccia n. 2 C**

## **PROVA PRATICA**

### Oggetto della prova

Il candidato progetti il completamento di un edificio a un solo piano del quale sono state realizzate le sole strutture di fondazione (a platea) e le strutture di elevazione (pilastri 40 cm x 25 cm con altezza 3,2 m).

La platea misura 16 m x 6 m e l'asse dei pilastri dista dal bordo platea 50 cm.

Le due file di pilastri, disposte sul lato lungo, hanno interasse di 5 m (sono presenti in totale 6 pilastri).

L'edificio deve ospitare una coppia ed essere dotato di camera matrimoniale, bagno principale, soggiorno con angolo cottura e bagno giorno (gabinetto e lavandino).

### **ELABORATI RICHIESTI:**

- Pianta quotata e dotata di arredi in scala 1:100;
- Sezione longitudinale significativa e prospetti in scala 1:100;
- Dettagli attacco a terra e copertura in scala 1:20.

Ad integrazione, ma facoltativamente, il candidato potrà fornire disegni o studi tridimensionali che definiscano l'idea volumetrica e architettonica.

I disegni potranno essere realizzati a mano libera purché ampiamente quotati ed eseguiti in scala.

**Università degli Studi della Basilicata**

**Esami di Stato per l'abilitazione all'esercizio della professione di ARCHITETTO**

**Prima sessione 2024 - 31 luglio**

**SETTORE ARCHITETTURA IUNIOR- SEZIONE B**

**Traccia n. 3 C**

**PROVA PRATICA**

Oggetto della prova

All'interno di un'area verde pubblica di forma quadrata 80 m x 80 m, posta in una periferia di una media città, il Candidato sviluppi il progetto di un piccolo padiglione adibito a spazio ricreativo e sociale per gli utenti del giardino. La costruzione avrà una superficie non maggiore di mq 250, compreso un servizio igienico per le persone disabili.

**ELABORATI RICHIESTI:**

- Planimetria generale con il progetto di sistemazione del giardino in scala 1:500;
- Pianta, sezioni significative e prospetti del padiglione in scala 1:20;
- Sezione a scelta in scala 1:10;
- Almeno una vista prospettica/assonometrica con tecnica libera.

Ad integrazione, ma facoltativamente, il candidato potrà fornire disegni o studi tridimensionali che definiscano l'idea volumetrica e architettonica.

I disegni potranno essere realizzati a mano libera purché ampiamente quotati ed eseguiti in scala.