

PRIMA PROVA

Traccia n. 1

Il candidato, anche sulla scorta dell'esperienza professionale maturata, illustri, riferendosi, anche a casi di studio, i metodi e le tecniche di studio della franosità di un'area.

Traccia n. 2

Il candidato sulla scorta della propria esperienza illustri il piano di Indagini e i metodi di studio per l'utilizzo delle acque sotterranee presenti in un acquifero poroso.

Traccia n. 3

Il candidato descriva i metodi di studio e di indagini geognostiche da eseguire per la redazione di uno studio geologico relativo al progetto per la costruzione di una palazzina di 3 piani da realizzarsi su una successione geologica prevalentemente argillosa in prima categoria sismica.

Traccia n.1:

SECONDA PROVA

Il Candidato predisponga uno studio geologico-tecnico comprensivo della campagna di indagini geognostiche, finalizzato alla caratterizzazione litostratigrafica, geologico applicativa ed idrogeologica di un'area caratterizzata da terreni alluvionali fini e grossolani di spessore 8m poggianti su livello argilloso su cui è prevista la realizzazione di un fabbricato di 4 piani (di cui un piano sotto il piano di campagna), tenendo conto di una falda idrica a -4 dal piano campagna.

Traccia n.2:

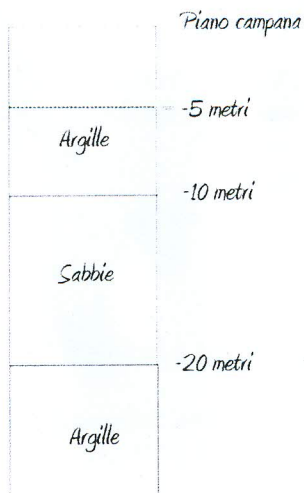
Il Candidato progetti una campagna di monitoraggio e di studio per l'analisi dei movimenti superficiali e profondi di una grande frana.

Le caratteristiche della frana sono le seguenti:

- Scorrimento rototraslazionale; multiplo;
- Lunghezza, larghezza e spessore massimo rispettivamente 1200m, 500m, 50m;
- Terreni coinvolti: una successione costituita da 1) conglomerati ben cementati (spessore 20m) passanti a 2) arenarie quarzarenitiche stratificate e fessurati

Traccia n.3:

Il Candidato definisca tipologie di studio, campagna di indagini e di monitoraggio ai fini dello Studio Idrogeologico di un acquifero poroso multistrato finalizzato alla determinazione della portata emungibile di un pozzo.



PROVA PRATICA

Traccia n.1:

Il candidato esegua una **sezione geologica 1** tracciato sullo stralcio della carta geologica del bacino del fiume agri alla scala 1:50.000

Il Candidato descriva le caratteristiche del profilo del tracciato e esponga liberamente gli aspetti di carattere geologico - applicativo che le caratteristiche della sezione gli suggeriscono.

Traccia n.2:

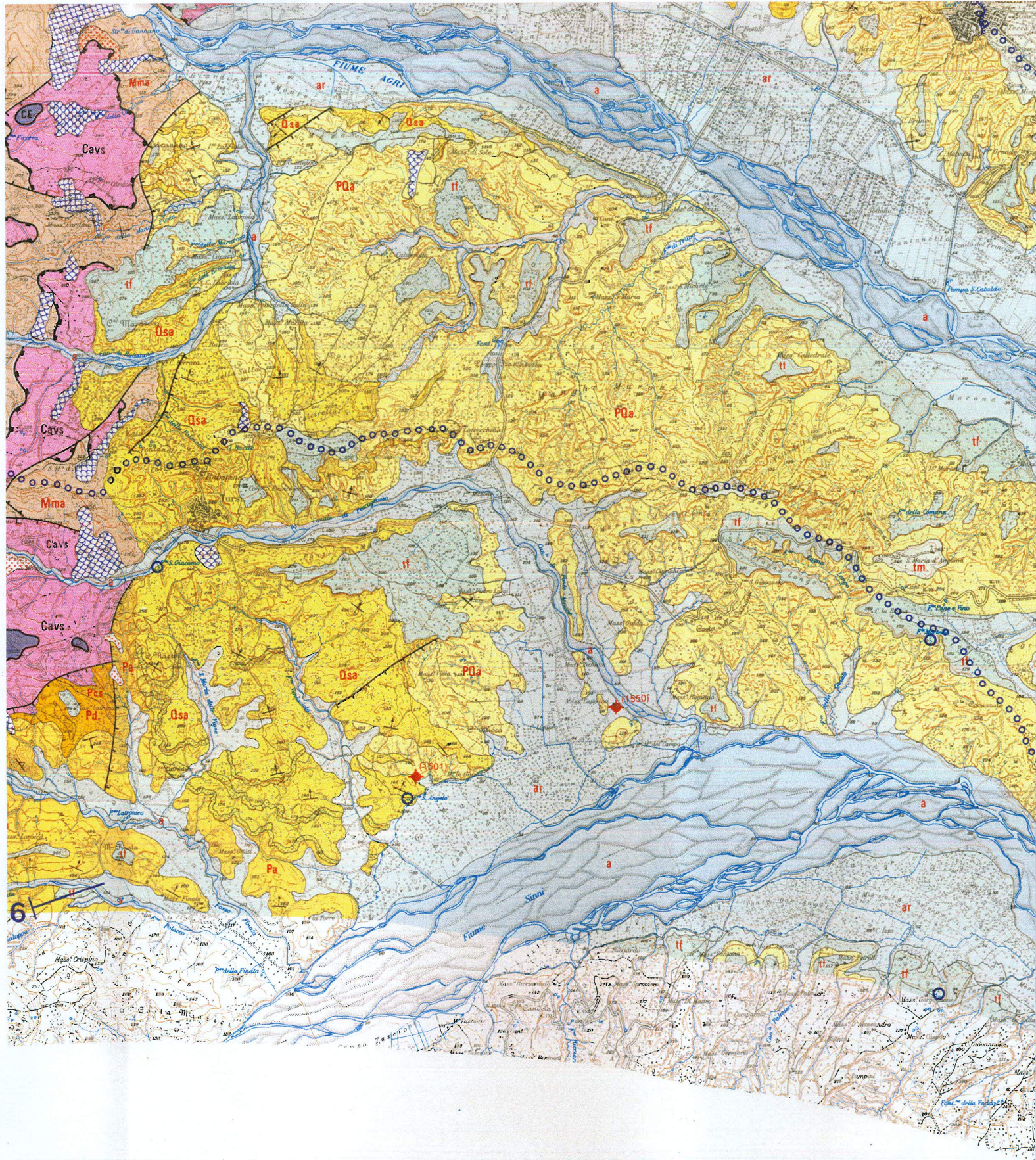
Il candidato esegua una **sezione geologica 2** tracciato sullo stralcio della carta geologica del bacino del fiume agri alla scala 1:50.000

Il Candidato descriva le caratteristiche del profilo del tracciato e esponga liberamente gli aspetti di carattere geologico - applicativo che le caratteristiche della sezione gli suggeriscono.

Traccia n.3:

Il candidato esegua una **sezione geologica 3** tracciato sullo stralcio della carta geologica del bacino del fiume agri alla scala 1:50.000

Il Candidato descriva le caratteristiche del profilo del tracciato e esponga liberamente gli aspetti di carattere geologico - applicativo che le caratteristiche della sezione gli suggeriscono.



Confluenza Agri-Sauro

Serra di Croce

Fosso Salemme

